



Evo-LaB 2.0 数字可变指向性线阵音箱

DSP 控制，有源，可调指向性线阵列
(声束形成)

产品特点：

- 全频音箱，使用于复杂声学环境中人声和背景音乐的重现
- 数字可变指向性音箱（垂直辐射）
- 内置功能强大的 DSP（数字信号处理器），用于 EQ 调节，声束形成，旁瓣抑制（SLS），声束聚焦
- 最多可形成 6 条独立的声束，每条声束都可单独设定
- 可存储 25 种不同预设
- 采用 D 类功放技术，输出高声压级，效能达到最佳
- DSP 特点：8 段参量均衡，每通道限幅
- 全面远程监控和安全保护



产品介绍:

新款 Evo-LaB 2.0 是一款有源线阵音箱，可变指向，投射距离可达 25 米。Evo-LaB 2.0 中每个模块都含 8 只对流冷却功放，即使在高声压级下也能提供足够的功率。

6 条独立声束的垂直辐射角可单独设定，范围为-60°到+60°。

EVO-LaB 2.0 单个模块参数

技术特点	有源，全频系统，8x4¼"全频钹磁喇叭，8 通道 DSP 控制，D 类功放
辐射角度（水平）	120° (<3kHz)，90° (>3kHz)
辐射角度（垂直）	14°-90°可调（详见声束形成）
频响范围	80Hz-18kHz (-6dB)
总谐波失真+噪声	模拟输入：<0.01% 数字输入：<0.01%
功放	8 只对流冷却 D 类功放，温度和短路保护
输出功率	8x100 W/4Ω 峰值功率：800W；持续功率：160W

CVS

clearvoice systems

clearvoice-systems GmbH · Mathias-Brüggen-Str. 83 · 50829 Köln · Germany

Tel +49 (0) 221 29210 492 · Fax +49 (0) 29210 497

www.clearvoice-systems.com info@clearvoice-systems.com

接线

模拟	平衡凤凰端子
灵敏度	18dBu
最大输入电平	+18dBu, 平衡, ≤1%THD
动态范围	130dB
输入阻抗	>9 kΩ
总谐波失真+噪声	<0.01%
模/数转换器	24Bit, 48kHz (数字信号处理和声束形成)
数字输入	AES 3/AES3id 凤凰接口
规格	兼容 75Ω 同轴电缆和 110Ω 双绞电缆 (AES3/id)
安全	断电保护
采样频率	32kHz...192kHz
2. 数字输入 (可选)	通过 RJ 45 接口外接 Dante™ Brooklyn 或 Ultimo 设备
线缆规格	CAT 5 线缆或更优线缆
数字输出	AES 信号直接输出
编程输入	通过以太网或 RS 485 接口 (3 芯凤凰接口)

电流参数

电压	230V 或 110V ±10%; 旋钮调节, 47-63Hz
电流输入	最大 200VA
电流输入 (待机)	22VA
安全等级	1 级

其他参数

温度范围	-10 °C 到+40 °C
箱体	铝制箱体, 带金属格栅
颜色	外层漆为标准 9010 白色, RAL 色卡上所有颜色可选
尺寸 (高 x 宽 x 厚)	160x10x8cm
重量	14kg

CVS

clearvoice systems

clearvoice-systems GmbH · Mathias-Brüggen-Str. 83 · 50829 Köln · Germany

Tel +49 (0) 221 29210 492 · Fax +49 (0) 29210 497

www.clearvoice-systems.com info@clearvoice-systems.com

数字信号处理

DSP	ADSP21469/450MHz 处理芯片, 32bit, 8MB, 浮点运算
FIR 滤波器	8 通道自动均衡, 修正频响曲线
IIR 滤波器	1 通道控制均衡
均衡器	8 段全参量均衡
限幅器	内置峰值限幅和 RMS 限幅, 采用 1 毫秒先行控制技术
延时	0 到 2 秒可设置
自动静音	输入信号低于设定标准和延时, 自动静音功能开启。信号恢复后静音功能关闭, 反应时间低于 1 毫秒
信号反应时间	7 毫秒 (1 毫秒限幅, 1 毫秒数模/模数转换, 5 毫秒声束通过 FIR 滤波器)
预设数量	25
旁瓣抑制 (SLS)	抑制因音箱长度有限而产生的旁瓣效应。使用旁瓣抑制可有效抑制旁瓣, 软件中有 10dB 和 20dB 两种可选。不使用旁瓣抑制功能时, 旁瓣衰减为 12dB; 使用旁瓣抑制功能, 并选用 10dB, 旁瓣衰减为 22dB, 以此类推。

安全

监测	音箱阻抗监测和功放温度监测
导航音	有
信号冗余	模拟, AES 和 Dante™ (可选), 优先选择
协议&控制	以太网和 RS485 协议
故障警示	通过以太网或 RS 485 协议
应急操作	设置失败时自动选择预设模式

认证

CE 认证	是
-------	---

CVS

clearvoice systems

clearvoice-systems GmbH · Mathias-Brüggen-Str. 83 · 50829 Köln · Germany

Tel +49 (0) 221 29210 492 · Fax +49 (0) 29210 497

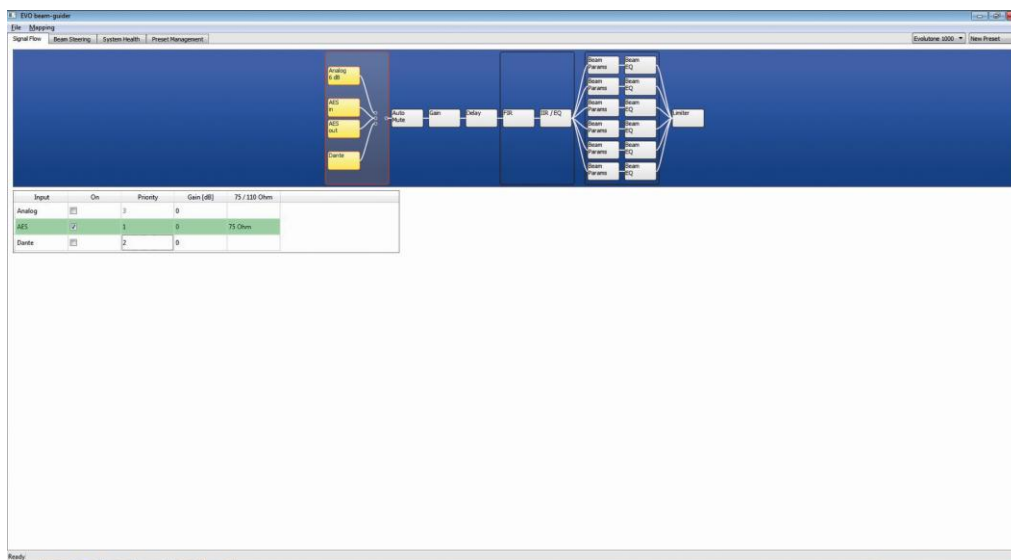
www.clearvoice-systems.com info@clearvoice-systems.com

使用声束形成软件控制和编程

该软件要求使用 Windows XP/Vista/7/8 32 位或 64 位操作系统。它可对所有参数进行编程，并导出 EASE-XGLC 格式文件，进行工程以及音箱管理，模拟声音分布，远程监控音箱系统以及固件升级。

声束形成	每路输出通道 512Taps
自动推荐功能	根据房间大小和听音区的位置，软件自动推荐一条声束。
自动均衡	自动均衡目标区域的线性频响（1024 Taps FIR）
信号输入模式选择	自动选择设定的优先通道
自动静音	当信号低于用户预设值，功放将自动关闭；信号一旦恢复，静音即刻关闭，所用时间小于 1 毫秒。
数据导出	导出数据存储为 XGLC 格式文件，可导入 EASE 软件
数据导入	完整的频谱图（为 spk 格式文件）

软件的四幅截图：



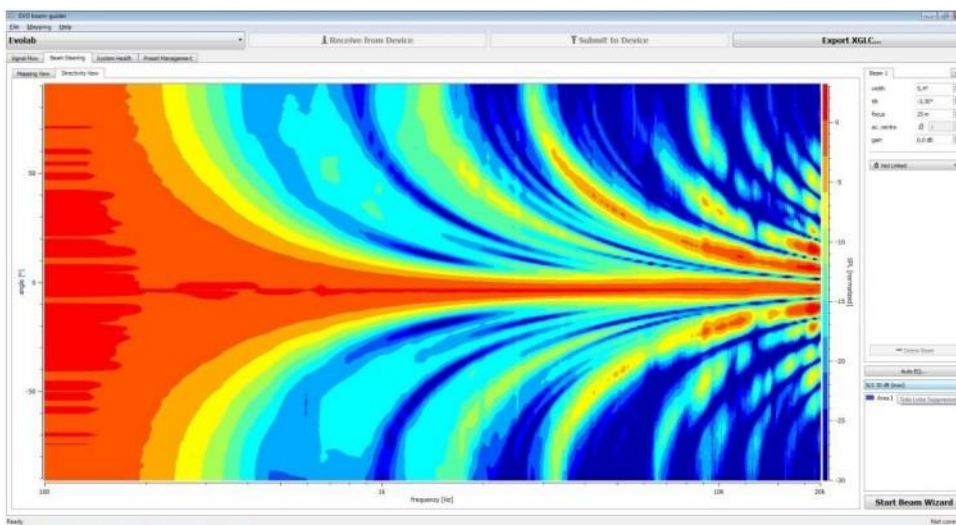
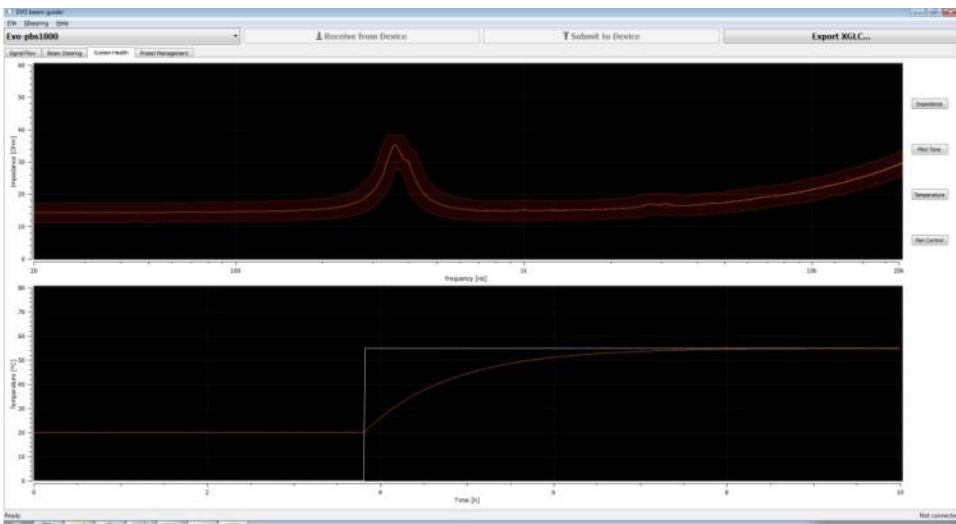
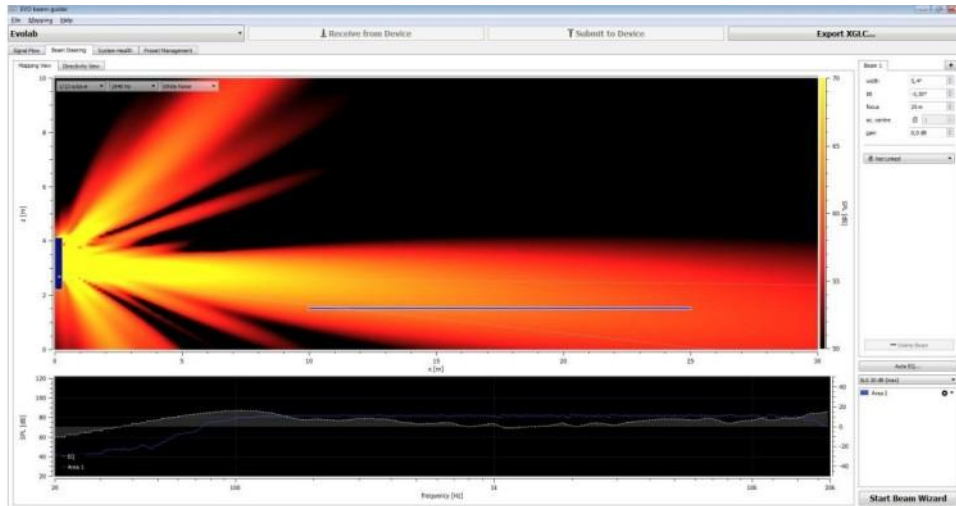
CVS

clearvoice systems

clearvoice-systems GmbH · Mathias-Brüggen-Str. 83 · 50829 Köln · Germany

Tel +49 (0) 221 29210 492 · Fax +49 (0) 29210 497

www.clearvoice-systems.com info@clearvoice-systems.com



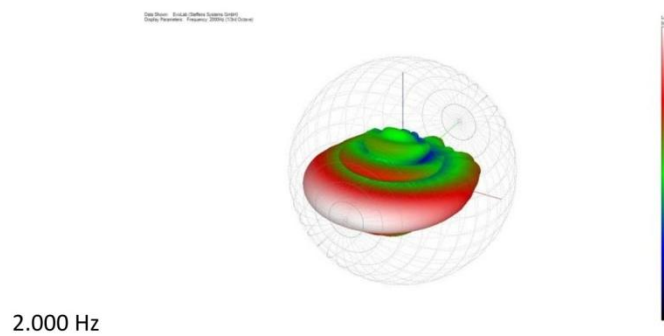
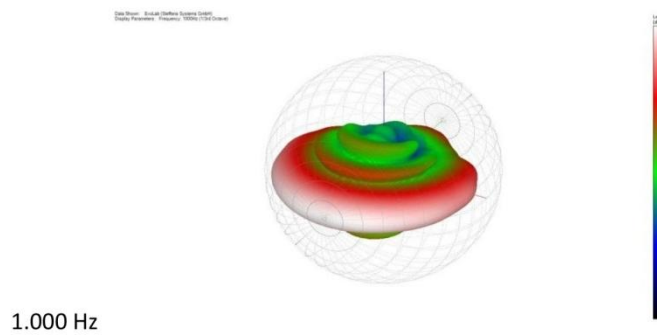
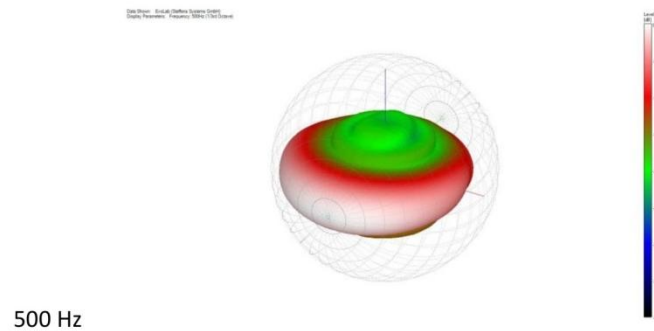
CVS

clearvoice systems

clearvoice-systems GmbH · Mathias-Brüggen-Str. 83 · 50829 Köln · Germany
 Tel +49 (0) 221 29210 492 · Fax +49 (0) 29210 497
 www.clearvoice-systems.com info@clearvoice-systems.com

球形图示

Evo-LaB 2.0



CVS

clearvoice systems

clearvoice-systems GmbH · Mathias-Brüggen-Str. 83 · 50829 Köln · Germany
Tel +49 (0) 221 29210 492 · Fax +49 (0) 29210 497
www.clearvoice-systems.com info@clearvoice-systems.com

产品技术制图 (mm 为单位)



厂家有权在法律范围内对产品技术参数修改、变更以及改进产品性能的权利。

CVS

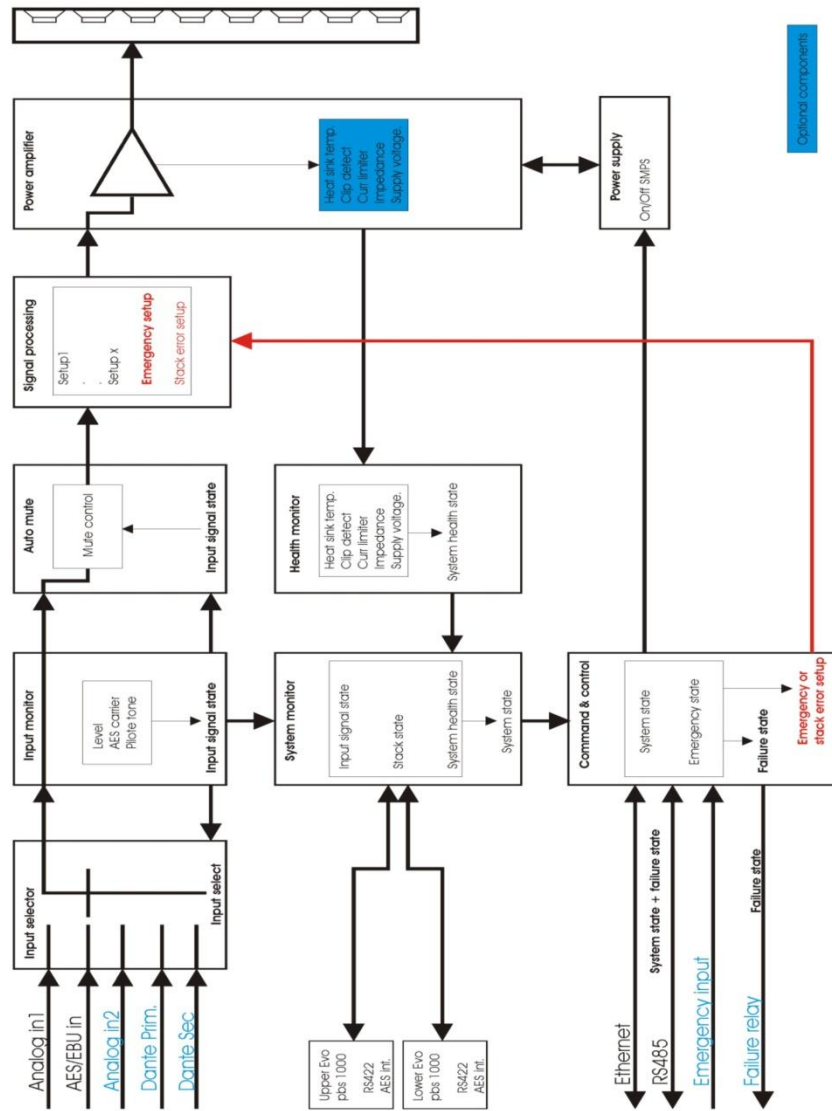
clearvoice systems

clearvoice-systems GmbH · Mathias-Brüggen-Str. 83 · 50829 Köln · Germany

Tel +49 (0) 221 29210 492 · Fax +49 (0) 29210 497

www.clearvoice-systems.com info@clearvoice-systems.com

产品内部结构示意图



CVS

clearvoice systems

clearvoice-systems GmbH · Mathias-Brüggen-Str. 83 · 50829 Köln · Germany
 Tel +49 (0) 221 29210 492 · Fax +49 (0) 29210 497
 www.clearvoice-systems.com info@clearvoice-systems.com